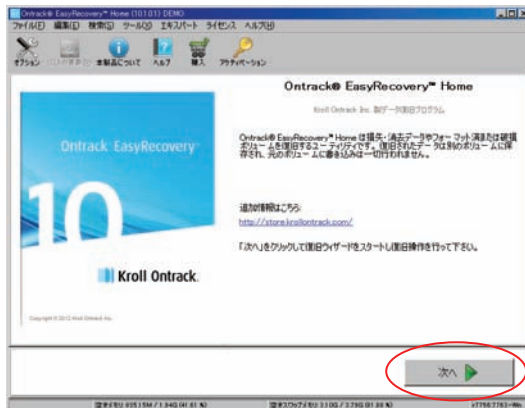


## Ontrack® EasyRecovery™ 10 の簡単な使い方

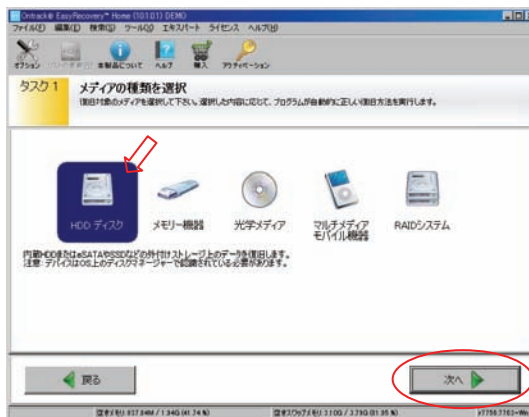
1. Ontrack EasyRecover 10 を起動します。

この画面、操作は、Ontrack EasyRecovery 10 Home for Windows を使用した例となります。

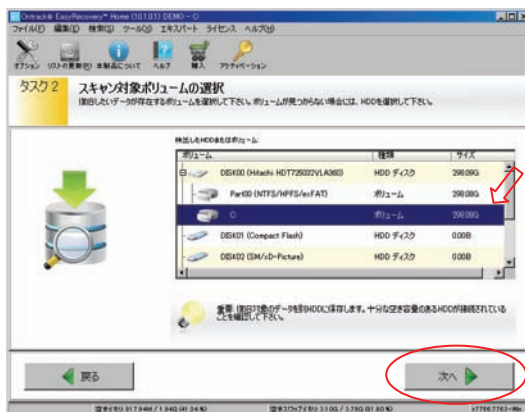


この画面で「次へ」をクリックしますと、  
下記の「メディアの種類を選択」の画面になります。

2. 復旧対象のディスクを選択し、「次へ」をクリックしてください。



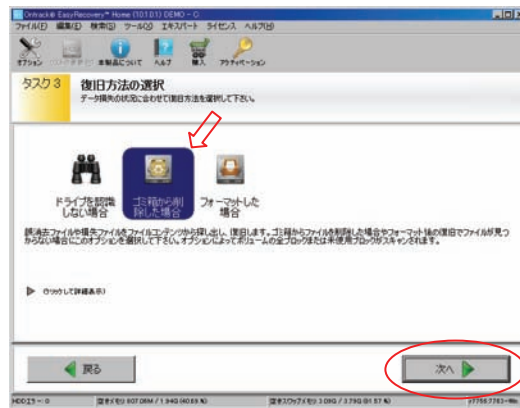
3. 選択したディスクのどの部分（例：HDD の C: ドライブなど）を調べるのかを聞いてきますので、選択してから「次へ」をクリックします。



4. どのような問題でデータが消失したのかを、選択します。

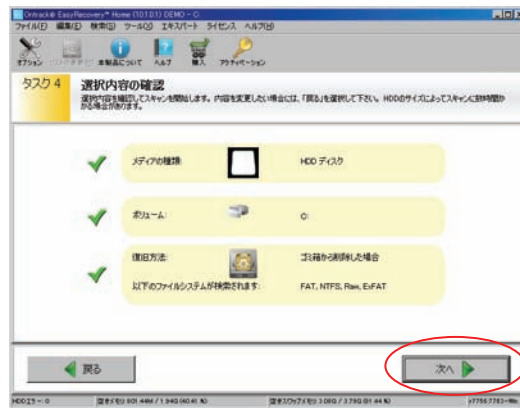
※ここでは誤ってファイル消した場合で説明します。

「ゴミ箱から削除」を選び、「次へ」をクリックします。

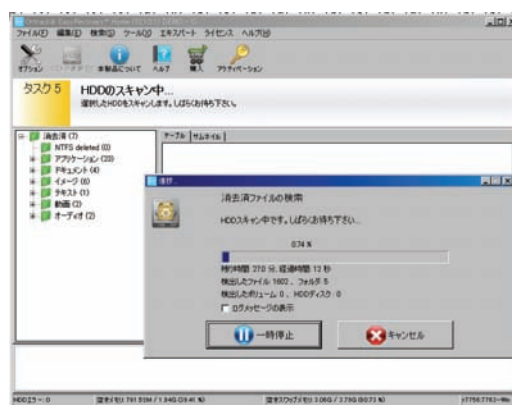


ゴミ箱から削除した～のモードで見つからない場合は、フォーマットした場合を試すと、ファイルが検出される可能性があります。

5. 設定確認の画面になりますので、確認して「次へ」をクリックします。



6. 指定した領域のスキャンが始まります。



途中で止める場合、キャンセルをクリックします。途中で止めても、ファイルが壊れる様な事はありません。

7. スキャン終了後に、「サムネイル」のタブをクリックしますと、下記の様に検出したファイルのサムネイルを見ることができます。



8. サムネイルにカーソルを重ねて右クリックすると、保存メニューが出てきます。



※必ず復旧対象ドライブ以外のドライブを選択してデータを保存してください。