

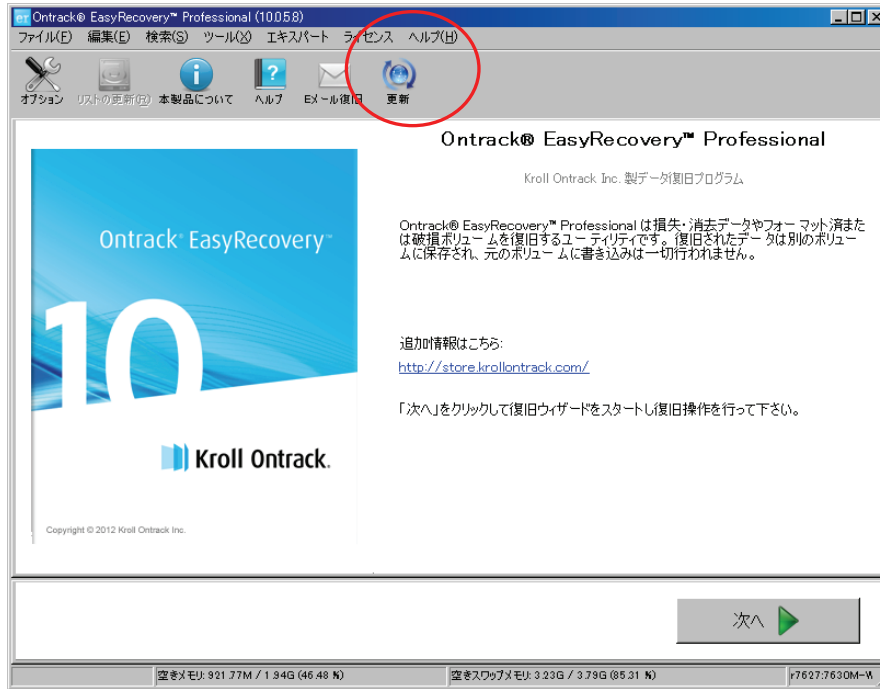
## Ontrack EasyRecovery 10 ソフトウェア更新手順書

この手順により、Ontrack EasyRecovery 10 プログラムを更新できます。

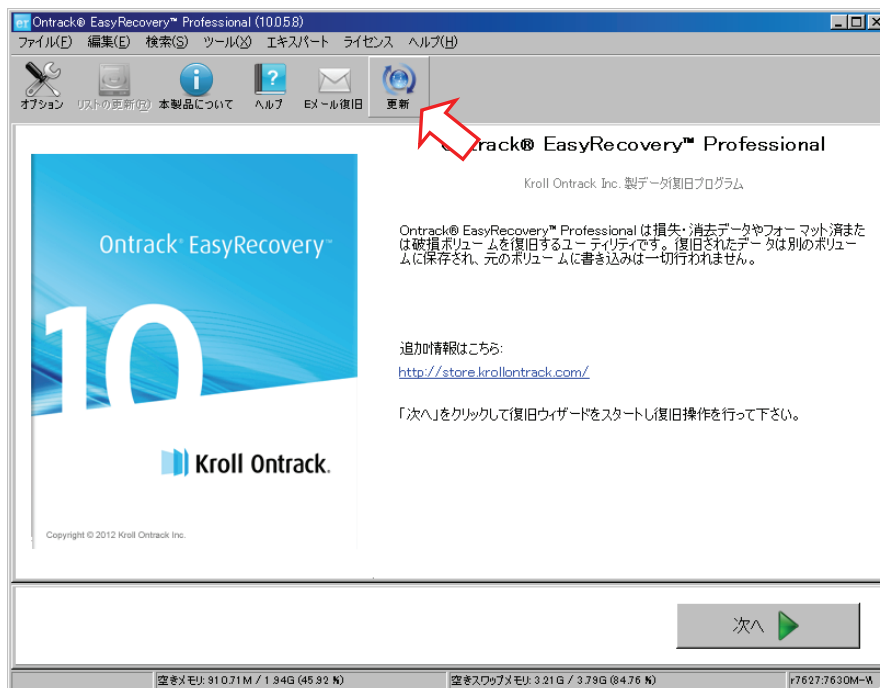
### ソフトウェア更新手順

※ 本説明書の画面は開発中の Professional 版のものですが、他（Home、Enterprise）でも同様の操作となります。

1. Web 接続されている PC の場合、アップデートが認識されると、以下の様に「更新」のアイコンが表示されます。

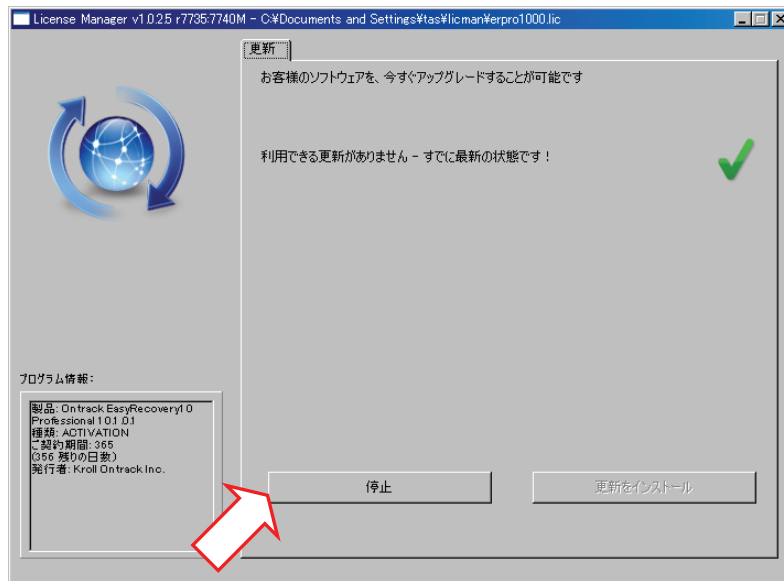


2. 「更新」のアイコンをクリックします。



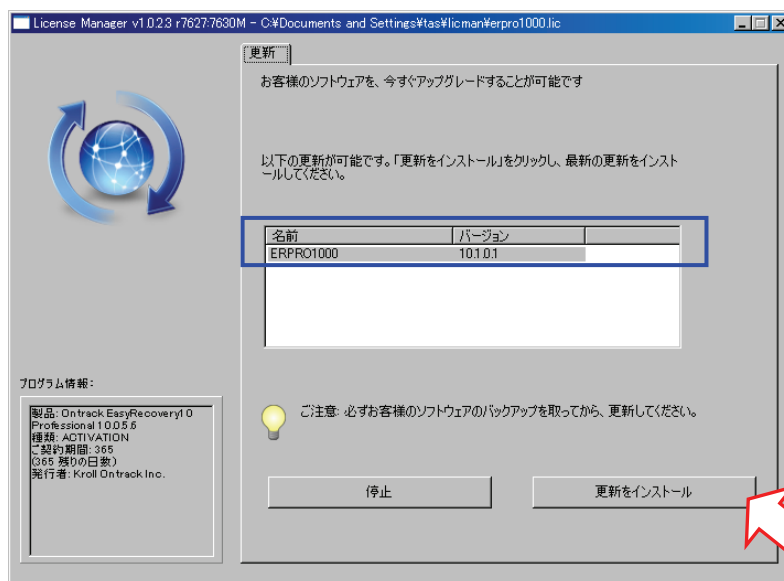
### 3. 利用可能な更新データが無い場合

利用可能なデータが無い場合は下記の様な表示になりますので、停止をクリックしてください。

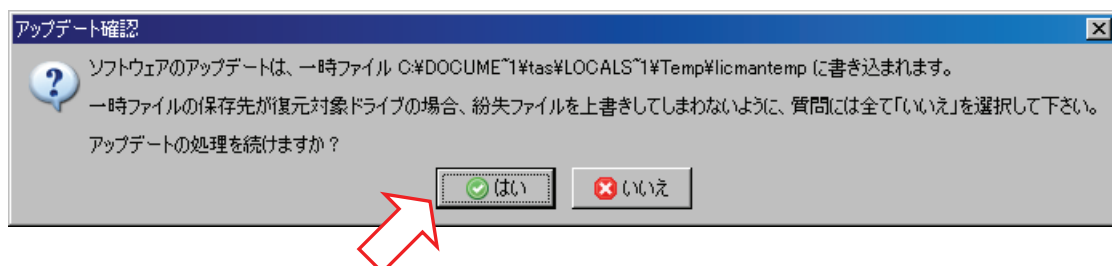


### 利用可能な更新データがある場合

更新できるデータが表示されますので、確認して右下の「更新をインストール」をクリックします。



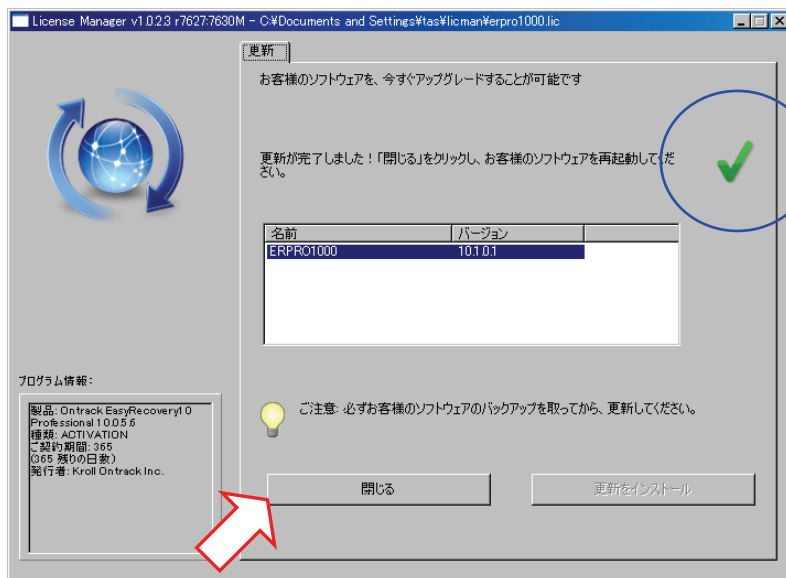
### 4. 確認メッセージダイアログが表示されますので、更新を行う場合は「はい」をクリックします。



5. 更新が開始されます。



6. 更新が完了しますと、プログレスバー表示が消え、「✓」マークが表示されますので、「閉じる」をクリックしてください。




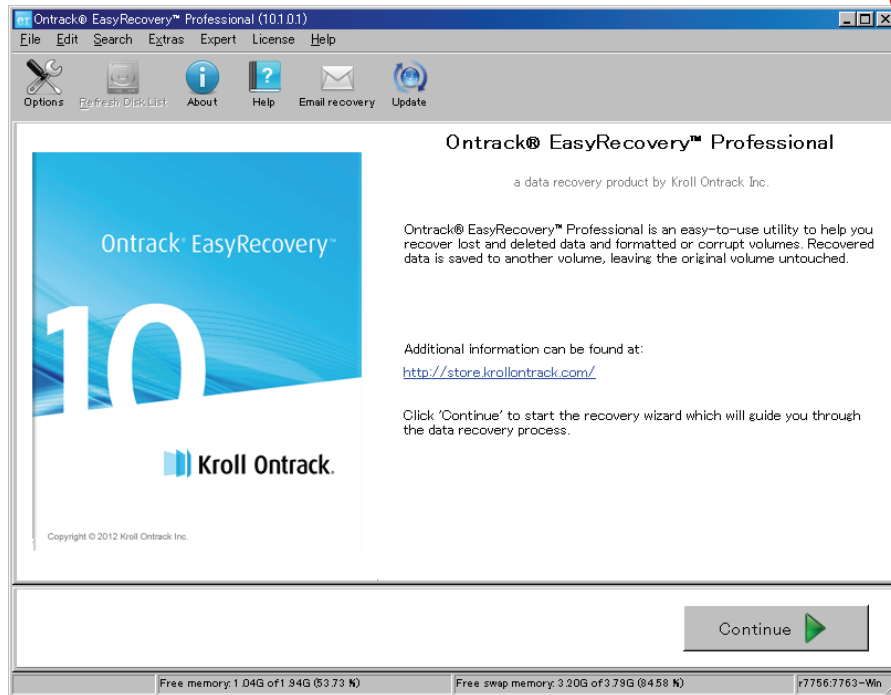
7. 「閉じる」をクリックしますと、メイン画面が表示されます。



※メイン画面が日本語表示以外になってしまった場合の処置方法

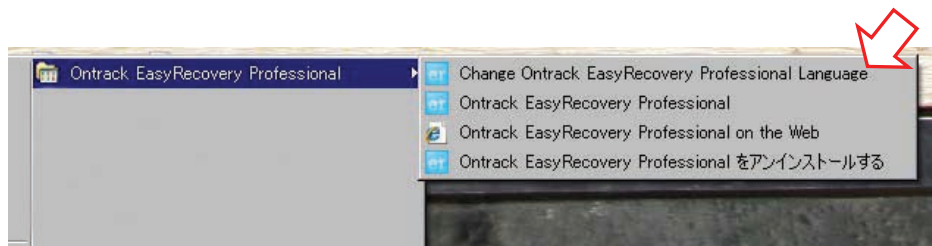
アップデートの後、メイン画面が英語表示等になってしまった場合の対処方法は以下のとおりです。

1. メイン画面において、右上の  をクリックし、ソフトウェアを一旦終了します。



2. 「Change Ontrack EasyRecovery xxxxx Language」を起動します。

※ スタート → すべてのプログラム → Ontrack EasyRecovery xxxxx  
→ Change Ontrack EasyRecovery xxxxx Language  
xxxxx には Home/Professional/Enterprise が入ります。



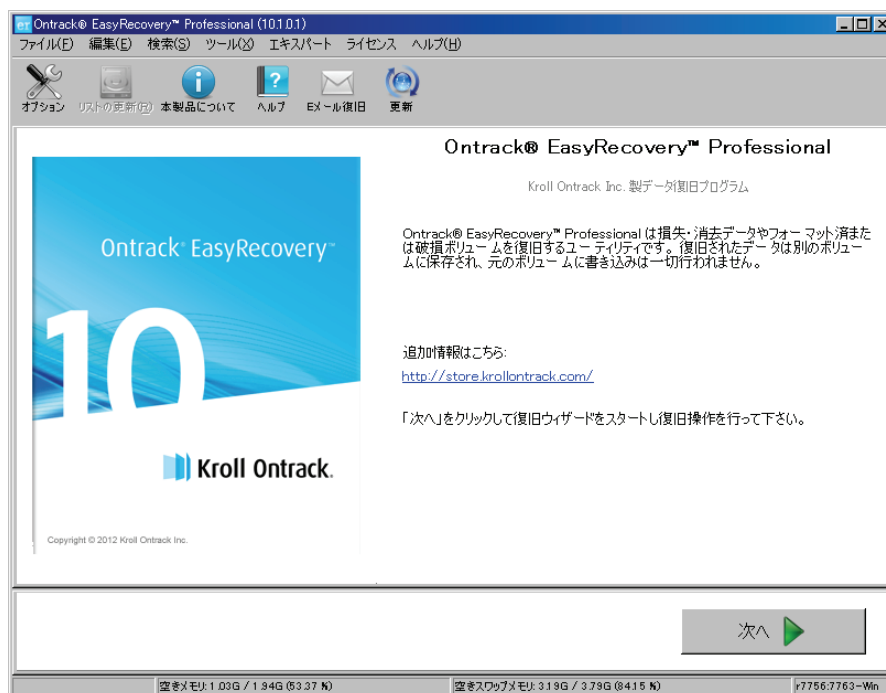
3. プルダウンメニューから、言語 (Japanese) を選択します。



4. OKをクリックします。



5. メイン画面が日本語で表示されます。



## 販売元

株式会社ワイ・イー・データ  
〒358-0055  
埼玉県入間市新光 1 8 2 番地  
Tel: 04-2932-6365  
sales@ontrack-japan.com  
http://www.ontrack-japan.com

Copyright (c) 2013 by Y-E Data, Inc. All Rights Reserved.